

～働く奥様の声から生まれた～  
家族が繋がる『ココノマ』空間と『ユーロデザイン』の外観  
都市型賃貸併用住宅「パルコン駒沢展示場」リニューアルオープン

大成建設ハウジング株式会社(本社:東京都新宿区、代表取締役社長:平島信一、以下、「大成建設ハウジング」)は、2016年4月16日(土)、駒沢公園ハウジングギャラリーステージ1内に、共働き家族の快適ライフスタイルを実現する生活提案満載の都市型賃貸併用住宅の展示場をリニューアルオープンいたします。

新たにオープンするのは、昨年登場した女性に人気の外観『ユーロデザイン』シリーズより「パルコン ノーブル」。家族一緒に家事ができる「共家事(ともかじ)」スタイルをベースにした、単世帯2階建てのオーナー住戸の間取りとなっております。また、新提案として、家族の気配や繋がりを感じることができつつも、それぞれが楽しめる個別空間『ココノマ』を設けました。

また、3階の賃貸住戸は、女性に嬉しいアイテムやハイグレードな設備を装備した、女性の1人住まいを想定した1LDK賃貸住戸を展示。壁式鉄筋コンクリート構造だから実現可能な、安定した賃貸経営の収益、相続税も抑えることが可能な資産価値となる、提案型賃貸併用住宅を提案してまいります。



外観イメージ:パルコン ノーブル

## 《背景》

総務省統計局のデータ、「夫婦のいる世帯」に占める「共働き世帯」、「夫が雇用者、妻が無業者の世帯」の割合を比較すると「共働き世帯」が年々増加していることが読み取れます。共働きが年々ごく普通のライフスタイルとなりつつある近年、働く奥様が求める住まいを実現するために、奥様の声から生まれた『ココノマ』空間が誕生しました。

※ココノマとは、家族の気配や繋がりを感じつつも、家族が個々に楽しめる空間です。

## 《特徴》

### ■働く奥様の声から生まれた【ココノマ】空間

#### ◇ココノマ(ママ書斎)

「パパには書斎があるのに、私はいつもキッチン横のスペースやダイニングテーブル。書斎が欲しいけど、家事のこと、子供たちの様子を見ながら仕事がしたいから仕方ない」その声から、1階の共家事空間と玄関の間に、ママ書斎を設けました。時間の有効活用はもちろんのこと、リビングにも繋がっているため、書斎に居ながらも、家族の気配を感じながら仕事をすることができます。書斎には、机・ドレッシングカウンター・WIC・収納家具を設置し、ママの時間を有意義に使える空間を実現しています。

#### ◇ココノマ(ペット空間)

「ワンちゃんを飼いたかったけど、共働きだから散歩の時間がとりにくくて、ネコちゃんにしたのはいいけど、自由気ままなネコちゃんでもストレスが溜まっているみたいで」その声から、ネコちゃんが楽しめる空間を設けました。優位に立てる高い場所から家族や家の中を見渡せることを好む性質から、キャットウォークを壁面に設けました。寝室に設けることにより、家族の一員でもあるネコちゃんと一緒に居られる時間も増やすことができます。

#### ◇繋がるココノマ

パパ、子どもたちも家族それぞれに個々の空間がありながら、閉鎖的な空間ではなく、吹抜けを介して家族が繋がっている間取りの提案となっています。

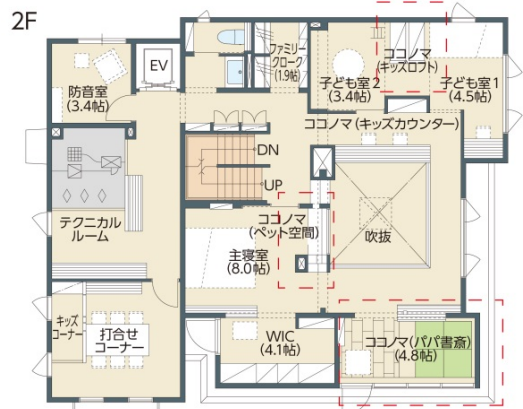
### ■女性向け賃貸住戸

女性の1人住まいを想定した1LDKの住戸部分は、玄関ニッチをはじめ、ドレッシングスペースや収納、アクセントウォールなど、女性が暮らしていて嬉しくなるアイテムを揃えています。また、浴室TVやスマートフォンを利用したシステムなど、ハイグレードな仕様も備えています。「照明を消して家を出たか心配になることよくある」その声から外出先からスマートフォンを使い、照明のオンオフができるシステムを導入しました。

### ■鉄筋コンクリート構造だからできる屋上利用

荷重に強いフラットルーフは、大容量の太陽光発電システムの方位を気にせず平らに設置できるので、勾配のある屋根より多くの搭載が可能です。

また、テントでのキャンプやバーベキュー、ゴルフパトスペースやボルダリングウォールなど家族みんなで楽しめる空間を提案しています。



### ■女性に人気の西欧風外観

ヨーロッパの旧市街地に佇む風格ある住宅をイメージした外観は、プレーンな漆喰調の壁と石積み風のエントランス外壁に、モールディングや欄干装飾をアクセントにモダンな創りの「パルコン ノーブル」です。

### ■戸建住宅用「有機EL照明付き鏡」を商品化

大成建設ハウジング、株式会社カネカ(東京本社:東京都港区、代表取締役社長:角倉 譲、以下、「カネカ」と)、株式会社テクノアソシエ(本社:大阪府大阪市、代表取締役社長:新宮 壽人、以下、「テクノアソシエ」と)3社共同にて、戸建住宅用有機EL照明付き鏡を商品化しました。

鏡に搭載している有機EL照明パネルは、わずか1.1mmの薄軽。面全体から均一に広がる光は、影を強く出さず、全体をやさしく照らします。

太陽光に近い光の色の発光は、肌の状態を正確に見ながらメイクができるので、自然な色合のメイクを再現できます。影が出にくい面発光は、メイクはもちろん、微妙な色や素材、質感などの服装をチェックすることができるので女性には嬉しいアイテムです。

カネカの有機EL照明パネルは、50,000時間を超える長寿命で、1日10時間点灯させた場合、10年以上使用可能です。エコロジー&エコミーな照明と言えます。さらに、寿命末期まで光の色があまり変わらないということも特徴です。

\*「有機EL照明付き鏡」: 駒沢展示場 ココノマ(ママ書齋) Dressingスペースに使用

\*「有機ELブラケット照明」: 駒沢展示場 主寝室 ベッドサイドに使用

### ■ペット共生の住まいづくりを強化

大成建設ハウジングは、戸建住宅、賃貸住宅ともに、ペット共生の住まいづくりを強化してまいります。家族同然と言われるペットとの暮らし。「人とペットが楽しく快適に過ごす家」をコンセプトに、安心・安全な住まいづくりの提案を行なってまいります。

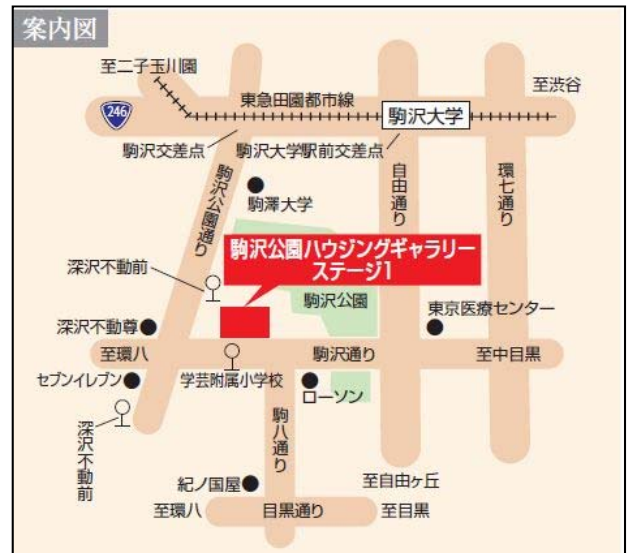
\*「キャットウォーク」: 駒沢展示場 主寝室に設置

## パルコン駒沢展示場



### 構造: 壁式鉄筋コンクリート造

- 建築面積 129.54㎡(39.18坪)
- 1階床面積 120.76㎡(36.52坪)
- 2階床面積 117.01㎡(35.39坪)
- 3階床面積 49.64㎡(15.01坪)
- 延床面積 287.41㎡(86.92坪)



東京都世田谷区駒沢5-10

TEL: 03-3704-1017

### 《本件に関するお問い合わせ先》

大成建設ハウジング株式会社 営業本部 営業推進部

〒163-1019 東京都新宿区西新宿3-7-1 新宿パークタワー19階

TEL: 03-5339-8015 FAX: 03-5323-2475

E-mail: asano0h@pub.taisei.co.jp (浅野)