

大成建設ハウジング 武蔵小杉展示場**限定**

賃貸完成現場案内 ※外観のみ
+
トクする賃貸管理セミナー

■ 開催期間 4/29(土)~5/7(日)

AM10:00~PM4:00

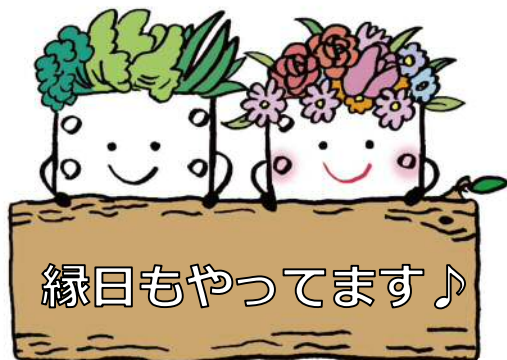
■ 開催場所 武蔵小杉展示場

※裏面をご確認ください



ベジー & ハーナ

大成建設ハウジング オリジナルキャラクター



裏面の申込欄にご記入の上、展示場担当者にお渡し頂くか、FAXでお申し込みください。尚、お電話でも受付いたしております。



大成建設グループのハウスメーカー
大成建設ハウジング 横浜支店

〒231-8616 神奈川県横浜市中区長者町6-96-2 大成建設横浜支店ビル6階

イベント参加お申込み用紙

御希望のイベントにチェックを入れ必要事項をご記入ください。

賃貸完成現場案内 ※4月29日(土)～5月7日(日)

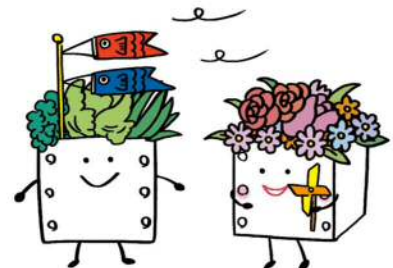
トクする賃貸管理セミナー ※4月29日(土)～5月7日(日)

■ **ご参加希望日時** 月 日 時

フリガナ			
お名前			
〒□□□-□□□□			
ご住所			
お電話			
F A X			
メールアドレス			
参加人数	大人	名様	小人 名様



TEL 044-738-2085
FAX 044-733-8675



大成建設ハウジング オリジナルキャラクター
ベジータ ハーナ

個人情報の利用目的 ご記入をいただきましたお客様の個人情報につきましては、以下の目的で利用させていただきます。

■当社ならびに大成建設グループ会社が取扱う物件情報、商品・サービスに関する情報のご提供及び各種イベント・セミナー等のご案内。 ■お客様からのご要望・ご依頼による各種ご案内。
■その他上記に付随する業務、住宅プランのご提供等。 ※当社ホームページに関連する詳細な事項を公表しており、また、各支店・営業所(展示場)においても同様な書面を常備しております。



大成建設グループのハウスメーカー
大成建設ハウジング 横浜支店

〒231-8616 神奈川県横浜市中区長者町6-96-2 大成建設横浜支店ビル6階

担当