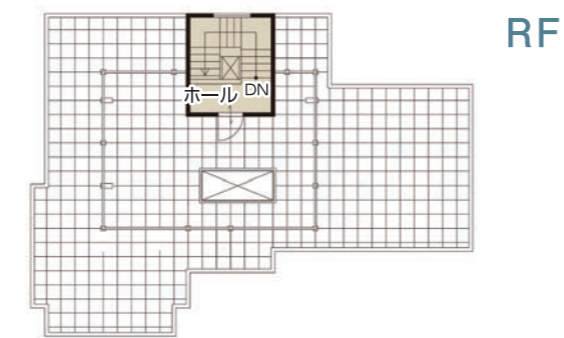
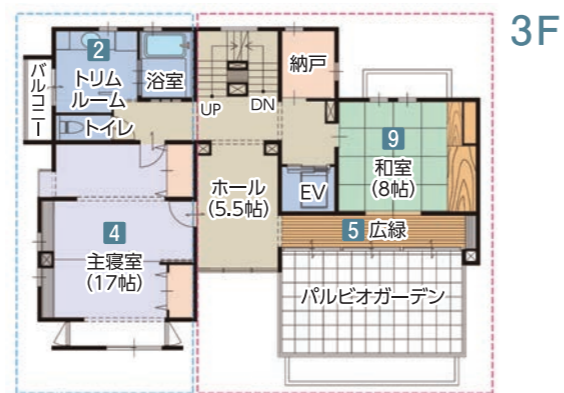
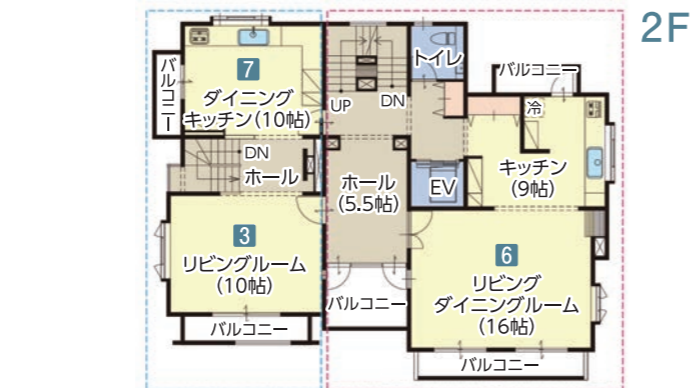
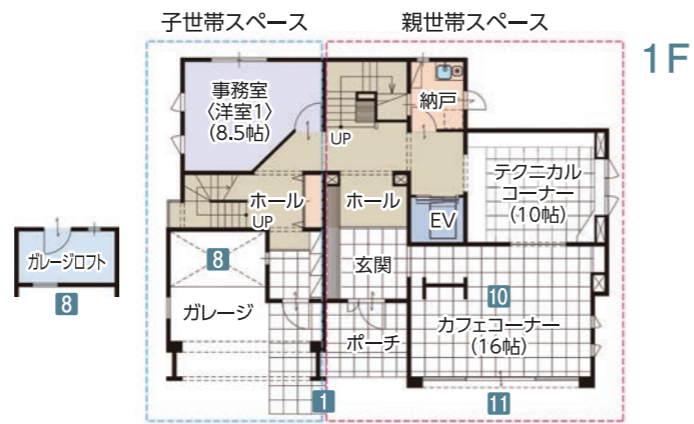




11 カフェコーナー

都市生活の可能性を広げる工夫に溢れた
店舗併用二世帯住宅
ガレージロフト、屋上庭園などコンクリート住宅ならではの
様々なアイデアは暮らしを豊かにします。



パルコンの性能を確認出来る店舗空間 1F

カフェを模した店舗空間ではパルコンの強さや優れた性能を確認できます。住宅部分では、大容量の壁面収納を設置した玄関や、上部の余地を利用した収納のあるガレージなど、都市住宅ならではのアイデアをご体感いただけます。

世帯ごとの個性を表現した空間 2F

バルコニーに面した開放感のあるホール。そこから抜ける光が、家全体を照らします。ホールを中心にそれぞれの世帯のLDKを分けることで、プライバシーを確保しながらも繋がりをもたらすことが可能となります。

プライバシーと開放感が両立する空間 3F

親世帯には趣のある和室を配置。自然を育み、心を癒すパルビオガーデンと隣接する空間とすることで、都市生活においても和の情緒を愉しむ空間に。子世帯には外部からの視線を遮る工夫を施した主寝室をご確認いただけます。

柔らかな自然光を招き入れる空間 RF

都市生活を豊かに広げる工夫に溢れたルーフバルコニー。トップライトを設置することで、より明るく柔らかな光を室内に取り入れ開放的な空間を演出。広々としたルーフバルコニーでは、BBQや子どもの遊び場など多様な空間として活用できます。

案内図



- 建築面積 127.97㎡ (38.71坪)
- 延床面積 373.85㎡ (113.09坪)
- 1階床面積 124.87㎡ (37.77坪)
- 2階床面積 133.78㎡ (40.47坪) (ガレージロフト部 5.80㎡含む)
- 3階床面積 106.50㎡ (32.22坪)
- PH床面積 8.70㎡ (2.63坪)

TEL 045-311-3740

<https://www.palcon.jp/>

〒220-0024 神奈川県横浜市西区西平沼町6-1 tvkハウジングプラザ横浜内

横浜支店 ☎ 0120-883-853

〒231-8616 神奈川県横浜市中区長者町6-96-2 大成建設横浜支店ビル6階



For a Lively World



西横浜展示場

Palcon

Palcon
Switch



「パルコン スイッチ」西横浜展示場

交通 相鉄本線「平沼橋駅」より徒歩10分
無料駐車場を完備しています。



1 ファサードデザイン

NISHIYOKOHAMA MODEL

通風・採光、解放感、プライバシーの確保などの工夫を随所に施した、自由な住空間の二世帯住宅。

Concept

「パルコン」は、開発から50年を超え、積み重ねてきた技術と実績を活かし、人々の暮らしと共に、より強く、より美しく進化しています。強靱なスケルトン（構造体）と高性能のインフィル（内外装・設備+デザイン）を追求した住まいです。

Interior Design

大型サッシを設けた中央のホールをはじめ、内部空間は明るく開放感に満ちた空間に。同時にプライバシーを確保のため、随所に工夫を施しています。

Façade Design

シャープなコンクリート打放しデザインと重厚なタイル貼り、親世帯。子世帯それぞれの個性を表現した2つのテイストの調和が美しい外観デザインとなっています。



6 リビングダイニングルーム



7 ダイニングキッチン



2 トリムルーム



3 リビングルーム



4 主寝室



5 広縁



8 ガレージロフト



9 和室



10 カフェコーナー