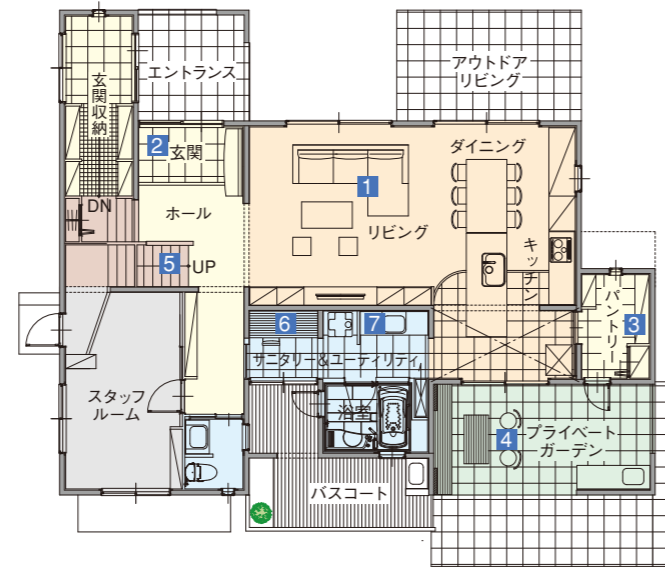




さらに、やさしさとくつろぎを。
オープンな間取りと快適な生活動線から
暮らしを楽しむ機能美が生まれました。



豊かなコミュニケーションの空間 1F

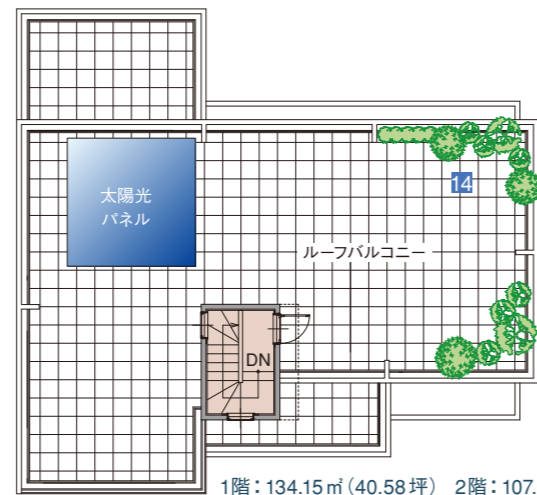
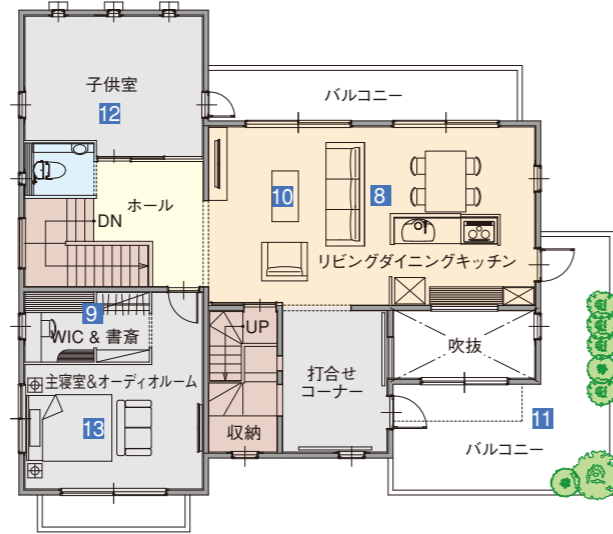
吹抜けからやわらかな陽射しが差し込む明るいキッチン。
隣接した半屋外のプライベートガーデンは、空間活用の
新たな可能性を感じさせてくれます。キッチンからバス
コートまでの効率的な生活動線は、家事の流れをスム
ーズにし、ゆとりの時間を創り出してくれます。

安心と安らぎを感じさせる空間 2F

白で統一されたフレンチテイストのインテリアは、優しい
開放感にあふれています。キッチンに隣接するルーフバ
ルコニーはハーブ栽培などにも便利。主寝室&オーデ
ィオルームではバルコンならではの高い遮音性も体感で
き、鉄筋コンクリート住宅の堅牢性と内部空間の優美さ
や開放感を同時にご確認いただけます。

自由な発想で楽しめる空間 RF

お子様の遊び場やパーベキューパーティなど、思いの
ままに使いこなせるルーフバルコニーには太陽光パネル
を設置。フラットな屋根の特性を活かして、家庭菜園や
庭園をしつらえる事も可能。お子様の遊び場や趣味
スペースなど、自由な発想で楽しめる空間です。



1階：134.15㎡ (40.58坪) 2階：107.65㎡ (32.56坪)
PH：4.96㎡ (1.50坪) TOTAL / 247.76㎡ (74.64坪)

TEL 042-526-0102

<https://www.palcon.jp/>

〒190-0015 東京都立川市泉町935-1 ハウジングワールド立川内

東京支店 ☎0120-208-801

〒163-1019 東京都新宿区西新宿3-7-1 パークタワー19階



For a Lively World



立川 展示場

Palcon

案内図



「パルコン クレア」立川展示場

多摩都市モノレール「立飛駅」より徒歩10分
JR中央線「立川駅」北口から
立川バス「立川サンシャインパーク前」下車徒歩1分
無料駐車場を完備しています。



TACHIKAWA MODEL

屋内と屋外の一体感で心地よい暮らしを楽しむ。

快適に家事をこなせる動線や、細やかで盛りだくさんの収納アイデアも満載。“あったらいいな”をリアルサイズの間取りで実現しました。キッチン上部の吹抜けを通じ、2階にいる家族といつでもコミュニケーションが可能。プライベートガーデンや、ひろびろとした屋上の多様性など、鉄筋コンクリート住宅ならではの安心感と“暮らす喜び”がここに 있습니다。外観は、コンクリートの直線的な機能美を活かしつつ、穏やかな色調のタイルで優美さを演出。インテリアは、1階はヨーロピアンモダンの気品あふれる雰囲気。2階は明るい色彩のコーディネートで、ナチュラルで拡がりのある空間をご体感いただけます。



Living / Dining / Kitchen 1



Living/Dining 10



Balcony 11



Entrance 2



Pantry 3



Utility 6



Sanitary 7



Children's bedroom 12



Private Garden 4



Hall 5



Living 8



Study & WIC 9



Master bedroom 13